

REACH WG

ريتش WG

مبيد فطري وقائي و علاجي

**Fongicide Préventif
& Curatif**



CONTIENT 37,5% DE CYPRODINIL + 25 % DE FLUDIOXONIL SOUS
FORME DE GRANULÉS DISPERSIBLES DANS L'EAU (WG)

يحتوي على 37.5 % من مادة سيبرودينيل + 25 % من مادة فلوديوكسونيل على
شكل حبيبات قابلة للذوبان في الماء



Fourni par :

RIVALE INTERNATIONAL

PO Box 111- Sechelt BC V0N3A0

CANADA

Tel: +1604-916-2569

Email: info@rivaleinternational.com

مصدر من طرف : ريفال انترناسيونال

بو بوكس 111 - سيشلت ب.س فون 03 كندا

Importé et distribué par :

SARL Agro Consulting International

194 Rue Boudjemâa Khelil

Oued Romane CP 16403

El Achour. Alger

Tél : +213 (0) 23 31 69 42 à 49

Fax : +213 (0) 23 31 69 50

مستورد و موزع من طرف :

ش.ذ.م.م أقرو كونسولتينج الدولية

194 شارع بوجمعة خليل،

واد الرمان 16403 العاشر، الجزائر

Propriétés

REACH WG est un Fongicide anti-botrytis par excellence associant deux substances actives issues de 2 familles chimiques différentes : le Cyprodinil appartenant à la famille chimique des anilinopyrimidines et le Fludioxonil appartenant aux phénylpyrroles. Ceci confère à **REACH WG** une efficacité supérieure.

Le Fludioxonil bloque la protéine-kinase, ce qui catalyse la phosphorylation d'une enzyme régulatrice de la synthèse du glycérol. Le Cyprodinil inhibe la biosynthèse de la méthionine et agit sur la sécrétion des enzymes hydrolytiques.

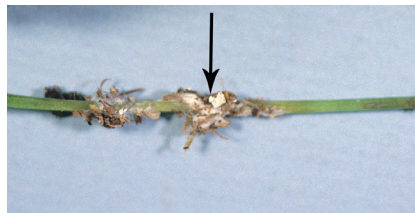
REACH WG agit par deux modes d'action, pour éviter les problèmes de résistance. **REACH WG** contrôle d'autres maladies (Alternaria, anthracnose, moniliose, Sclerotinia ...), il possède une action préventive et curative, il s'attaque aux champignons sur 4 sites différents. Il inhibe la germination des spores.

Recommandations d'emploi

Cultures	Maladies	Doses
Légumineuses/ Fraisier / Cultures maraîchères	Botrytis / Sclerotinia	0,8 à 1 Kg/ha

Compatibilité :

Il est conseillé d'utiliser **REACH WG** seul. **REACH WG** est non compatible avec les insecticides et fongicides.



الخواص

ريتش WG مبيد فطري مضاد للبوتريتيس بامتياز يجمع بين مادتين فعاليتين من عائلتين كيميائيتين مختلفتين: ينتمي سيبرودونيل إلى عائلة أنيلينوبيريميدين الكيميائية وينتمي فلوديوكسونيل إلى عائلة فينيل بيرول. وهذا يمنح **ريتش WG** فعالية فائقة.

يمنع الفلوديوكسونيل بروتين كيناز، الذي يحفز فسفرة الإنزيم الذي ينظم تخليق الجلوسرين. يثبط سيبرودونيل تخليق الميثيونين الحيوي ويعمل على إفراز الإنزيمات المحللة.

يعمل **ريتش WG** من خلال طريقتين للعمل، لتجنب مشاكل المقاومة. تسيطر **ريتش WG** على أمراض أخرى مثل الألترناريا، ال أنثراكنوز، داء التقرحات، التطب، له تأثير وقائي وعلاجي، فهو يهاجم الفطريات في 4 مواقع مختلفة. يمنع إنبات الأبواغ.

مقادير و طرق الإستعمال

المحصول	الأمراض	الجرعة
البقوليات / الخضروات / الفراولة	البوتريتيس / سكليروتينيا	0.8 - 1 كغ / هكتار

إمكانية الخلط :

يوصى باستخدام **ريتش WG** وحده. **ريتش WG** غير متوافق مع المبيدات الحشرية ومبيدات الفطريات.